

# QINGDAO HAIJU INDUSTRIAL CO.,LTD

NO.6 HONGKONG ROAD,QINGDAO,CHINA  
TEL,86-13791935285 E-MAIL:Sale@qdhaiju.com

## Backhoe loader catalog

### WZ08-10 pictures



## WZ08-10 specification

一 总体尺寸 Overall specification			四、发动机 Engine		
1	外形尺寸 Dimension (mm)	5100*1350*2580	1	型号 model	Yunei 490
2	轴距 wheel base (mm)	1910	2	型式 type	四 冲 程 four-stroke
3	轮距 tread (mm)	1100	3	额定功率 engine power (KW) /emission stage	37kw/ tier 2
4	最小离地间隙 Min ground clearance (mm)	250	4	额定转速 speed rate (r/min)	2400
二、性能参数 Performance parameter			5	气缸数-内径 Cylinder number-inner diameter	4-90
1	系统压力 sytem pressure (MPa)	16	五、传动系统 Transmission system		
2	整机重量 operating weight (Kg)	2000	1	变速箱 gear box	定轴式动力换挡 Fixed axis power shift
3	最高车速 max Speed rate (Km/h)	20	2	档位数 gear shift	前 forward 2 后 reverse 2
4	最大爬坡能力 max climbing ability (°)	25	3	液力变矩器 hydrolic torque converter	ZL28F
5	最小转弯半径 min turning radius (mm)	3000	六、转向系统 Steering system		
三、挖掘参数 Excavator parameter			1	型式 model	铰接全液压转向 hinged full-hydraulic steering
1	最大挖掘深度 max digging depth (mm)	1500	2	转向角度 steering angle (°)	33
2	挖掘卸载高度 discharge height (mm)	1500	七、桥 Axle		
3	最大挖掘半径 max digging radius (mm)	2000	1	型式 model	130
4	挖斗宽度 bucket width (mm)	350	八、轮胎 Tire		
5	挖斗斗容 bucket volume (m³)	0.06	1	规格 size	825-16

6	挖掘最大高度 max digging height (mm)	2600	2	前轮气压 front tire pressure (KPa)	250
7	最大挖掘力 max digging power (KN)	25	3	后轮气压 rear tire pressure (KPa)	250
8	挖机回转角度 rotary angle (°)	180	4	行车制动 driving braking	油刹鼓式制动 oil brake drum type brake
四、装载参数 Loader parameter			5	驻车制动 parking braking	手动 hand brake
1	最大卸载高度 max discharge height (mm)	2200	九、油量 Oil		
2	最大卸载距离 max discharge distance (mm)	800	1	燃油箱 fuel tank (L)	30
3	装斗宽度 bucket width (mm)	1300	2	液压油箱 hydrolic oil (L)	30
4	装斗斗容 bucket volume (m <sup>3</sup> )	0.4	十、其他 Others		
5	装载最大举升高度 max lift height (mm)	3000	1	驱动型式 drive type	四轮驱动 4X4
6	最大崛起力 max breakout power (KN)	28	2	变速型式 variable speed type	液力变速 hydrolic
7	正铲动作时间和 total cycling time (S)	12	3	刹车距离 brake distance (mm)	3000



## WZ10-20 pictures



## WZ10-20 specification

一、总体尺寸 Overall specification			四、发动机 Engine		
1	外形尺寸 Dimension (mm)	5500*1750*2650	1	型号 model	云内 YN25GB
2	轴距 wheel base (mm)	2070	2	型式 type	直喷, 四冲程 Direct spray, four stroke
3	轮距 tread (mm)	1475	3	额定功率 engine power (KW)	42
4	最小离地间隙 Min ground clearance (mm)	250	4	额定转速 speed rate (r/min)	2400
二、性能参数 Performance parameter			5	气缸数 - 内径 Cylinder number-inner diameter	4-90
1	系统压力 sytem pressure (MPa)	16	五、传动系统 Transmission system		
2	整机重量 operating weight (Kg)	3400	1	变速箱 gear box	定轴式动力换挡 Fixed axis power shift
3	最高车速 max Speed rate (Km/h)	25	2	档位数 gear shift	前 forward 2 后 reverse 2
4	最大爬坡能力 max climbing ability (°)	25	3	液力变矩器 hydraulic torque converter	ZL28F
5	最小转弯半径 min turning radius (mm)	3500	六、转向系统 Steering system		
三、挖掘参数 Excavator parameter			1	型式 model	铰接全液压转向 hinged full-hydraulic steering
1	最大挖掘深度 max digging depth (mm)	2000	33	转向角度 (°)	33
2	挖掘卸载高度 discharge height (mm)	1800	七、桥 Axle		
3	最大挖掘半径 max digging radius (mm)	2700	1	Type	轮边 hub reduction
4	挖斗宽度 bucket width (mm)	400	八、轮胎 Tire		
5	挖斗斗容 bucket volume (m <sup>3</sup> )	0.1	1	规格 size	20.5-16
6	挖掘最大高度 max digging	3300	2	前轮气压 front tire	250

	height (mm)			pressure (KPa)	
7	最大挖掘力 max digging power (KN)	25		3 后轮气压 rear tire pressure (KPa)	250
8	挖机回转角度 rotary angle (°)	180		4 行车制动 driving braking	气顶油钳盘制动 gas top oil clamp disc braking
装载参数 Loader parameter				5 驻车制动 parking braking	手动 hand brake
1	最大卸载高度 max discharge height (mm)	2800	九、油量 Oil		
2	最大卸载距离 max discharge distance (mm)	800	1	燃油箱 fuel tank(L)	30
3	装斗宽度 bucket width (mm)	1800	2	液压油箱 hydrolic oil (L)	30
4	装斗斗容 bucket volume (m <sup>3</sup> )	0.5	十、其他 Other		
5	装载最大举升高度 max lift height (mm)	3300	1	驱动型式 drive type	四轮驱动 4X4
6	最大崛起力 max breakout power (KN)	36	2	变速型式 variable speed type	液力变速 hydrolic
7	正铲动作时间和 total cycling time (S)	12	3	刹车距离 brake distance (mm)	3300



**WZ15-26 pictures**



## WZ15-26 specification

一 总体尺寸 Overall specification			四、发动机 Engine		
1	外形尺寸 Dimension (mm)	5800*1850*2750	1	型号 model	云内 YN27GBZ
2	轴距 wheel base (mm)	2315	2	型式 type	涡轮增压, 四冲程 turbocharging, four strokes
3	轮距 tread (mm)	1500	3	额定功率 engine power (KW)	58
4	最小离地间隙 Min ground clearance (mm)	220	4	额定转速 speed rate (r/min)	2400
二、性能参数 Performance parameter			5	气缸数-内径 Cylinder number-inner diameter	4-90
1	系统压力 sytem pressure (MPa)	16	五、传动系统 Transmission system		
2	整机重量 operating weight (Kg)	4800	1	变速箱 gear box	定轴式动力换挡 Fixed axis power shift
3	最高车速 max Speed rate (Km/h)	26	2	档位数 gear shift	前 forward 2 后 reverse 2
4	最大爬坡能力 max climbing ability (°)	25	3	液力变矩器 hydrolic torque converter	ZL29A
5	最小转弯半径 min turning radius (mm)	4000	六、转向系统 Steering system		
三、挖掘参数 Excavator parameter			1	型式 model	铰接全液压转向 hinged full-hydraulic steering
1	最大挖掘深度 max digging depth (mm)	2700	2	转向角度 steering angle (°)	33
2	挖掘卸载高度 discharge height (mm)	2200	七、桥 Axle		
3	最大挖掘半径 max digging radius (mm)	4600	1	型式 model	轮边 hub reduction
4	挖斗宽度 bucket width (mm)	600	八、轮胎 Tire		
5	挖斗斗容 bucket volume (m <sup>3</sup> )	0.2	1	规格 size	23.5-16
6	挖掘最大高度 max digging height (mm)	4200	2	前轮气压 front tire pressure (KPa)	250
7	最大挖掘力 max digging	28	3	后轮气压 rear tire	250



	power (KN)			pressure (KPa)	
8	挖机回转角度 rotary angle (°)	180		4 行车制动 driving braking	气顶油钳盘制动 gas top oil clamp disc braking
四、装载参数 Loader parameter				5 驻车制动 parking braking	手动 hand brake
1	最大卸载高度 max discharge height (mm)	3300	九、油量 Oil		
2	最大卸载距离 max discharge distance (mm)	850	1	燃油箱 fuel tank(L)	40
3	装斗宽度 bucket width (mm)	1900	2	液压油箱 hydrolic oil (L)	40
4	装斗斗容 bucket volume (m <sup>3</sup> )	0.7	十、其他 Others		
5	装载最大举升高度 max lift height (mm)	4200	1	驱动型式 drive type	四轮驱动 4X4
6	最大崛起力 max breakout power (KN)	36	2	变速型式 variable speed type	液力变速 hydrolic
7	正铲动作时间和 total cycling time (S)	12	3	刹车距离 brake distance (mm)	4500



**WZ20-28 pictures**



## WZ20-28 specification

一 总体尺寸 Overall specification			四、发动机 Engine		
1	外形尺寸 Dimension (mm)	6200*1960*2800	1	型号 model	Yunnei,YN38GBZ
2	轴距 wheel base (mm)	2550	2	型式 type	涡轮增压, 四冲程 Turbocharged, four stroke
3	轮距 tread (mm)	1580	3	额定功率 engine power (KW)	76
4	最小离地间隙 Min ground clearance (mm)	290	4	额定转速 speed rate (r/min)	2400
二、性能参数 Performance parameter			5	气缸数 - 内径 Cylinder number-inner diameter	4-102
1	系统压力 sytem pressure (MPa)	18	五、传动系统 Transmission system		
2	整机重量 operating weight (Kg)	5400	1	变速箱 gear box	定轴式动力换挡 Fixed axis power shift
3	最高车速 max Speed rate (Km/h)	28	2	档位数 gear shift	前 forward 2 后 reverse 2
4	最大爬坡能力 max climbing ability (°)	25	3	液力变矩器 hydraulic torque converter	ZL29A
5	最小转弯半径 min turning radius (mm)	4500	六、转向系统 Steering system		
三、挖掘参数 Excavator parameter			1	型式 model	铰接全液压转向 hinged full-hydraulic steering
1	最大挖掘深度 max digging depth (mm)	2600	33	转向角度 (°)	33
2	挖掘卸载高度 discharge height (mm)	2300	七、桥 Axle		
3	最大挖掘半径 max digging radius (mm)	4600	1	型式 Type	轮边 hub reduction
4	挖斗宽度 bucket width (mm)	600	八、轮胎 Tire		
5	挖斗斗容 bucket volume (m <sup>3</sup> )	0.2	1	规格 size	16/70-20

6	挖掘最大高度 max digging height (mm)	4300	2	前轮气压 front tire pressure (KPa)	250
7	最大挖掘力 max digging power (KN)	28	3	后轮气压 rear tire pressure (KPa)	250
8	挖机回转角度 rotary angle (°)	180	4	行车制动 driving braking	气顶油钳盘制动 gas top oil clamp disc braking
装载参数 Loader parameter			5	驻车制动 parking braking	手动 hand brake
1	最大卸载高度 max discharge height (mm)	3500	九、油量 oil		
2	最大卸载距离 max discharge distance (mm)	900	1	燃油箱 fuel tank(L)	50
3	装斗宽度 bucket width (mm)	2100	2	液压油箱 hydrolic oil (L)	50
4	装斗斗容 bucket volume (m <sup>3</sup> )	1	十、其他		
5	装载最大举升高度 max lift height (mm)	4300	1	驱动型式 drive type	四轮驱动 4X4
6	最大崛起力 max breakout power (KN)	42	2	变速型式 variable speed type	液力变速 hydrolic
7	正铲动作时间和 total cycling time (S)	12	3	刹车距离 brake distance (mm)	6000



**WZ25-30 pictures**



## WZ25-30 specification

一 总体尺寸 Overall specification			四、发动机 Engine		
1	外形尺寸 Dimension (mm)	6500*2040*2800	1	型号 model	云内 Yunnei YN48GBZ
2	轴距 wheel base (mm)	2675	2	型式 type	涡轮增压, 四冲程 turbocharging, four strokes
3	轮距 tread (mm)	1630	3	额定功率 engine power (KW)	92
4	最小离地间隙 Min ground clearance (mm)	280	4	额定转速 speed rate (r/min)	2400
二、性能参数 Performance parameter			5	气缸数-内径 Cylinder number-inner diameter	4-108
1	系统压力 sytem pressure (MPa)	18	五、传动系统 Transmission system		
2	整机重量 operating weight (Kg)	6000	1	变速箱 gear box	定轴式动力换挡 Fixed axis power shift
3	最高车速 max Speed rate (Km/h)	28	2	档位数 gear shift	前 forward 2 后 reverse 2
4	最大爬坡能力 max climbing ability (°)	25	3	液力变矩器 hydrolic torque converter	ZL29A
5	最小转弯半径 min turning radius (mm)	4500	六、转向系统 Steering system		
三、挖掘参数 Excavator parameter			1	型式 model	铰接全液压转向 hinged full-hydraulic steering
1	最大挖掘深度 max digging depth (mm)	2600	2	转向角度 steering angle (°)	33
2	挖掘卸载高度 discharge height (mm)	2300	七、桥 Axle		
3	最大挖掘半径 max digging radius (mm)	4600	1	型式 model	轮边减速 hub reduction
4	挖斗宽度 bucket width (mm)	600	八、轮胎 Tire		
5	挖斗斗容 bucket volume (m³)	0.3	1	规格 size	16/70-20
6	挖掘最大高度 max digging height (mm)	4300	2	前轮气压 front tire pressure (KPa)	250
7	最大挖掘力 max digging power (KN)	28	3	后轮气压 rear tire pressure (KPa)	250

8	挖机回转角度 rotary angle (°)	180	4	行车制动 driving braking	气顶油钳盘制动 gas top oil clamp disc braking
四、装载参数 Loader parameter			5	驻车制动 parking braking	手动 hand brake
1	最大卸载高度 max dump height (mm)	3500	九、油量 Oil		
2	最大卸载距离 max dump distance (mm)	900	1	燃油箱 fuel tank(L)	50
3	装斗宽度 bucket width (mm)	2200	2	液压油箱 hydrolic oil (L)	50
4	装斗斗容 bucket volume (m <sup>3</sup> )	1.2	十、其他 Others		
5	装载最大举升高度 max lift height (mm)	4300	1	驱动型式 drive type	四轮驱动 4X4
6	最大崛起力 max digging power (KN)	42	2	变速型式 variable speed type	液力变速 hydrolic
7	正铲动作时间和 bucket action total time (S)	12	3	刹车距离 brake distance (mm)	6200



## WZ30-40 pictures





## WZ30-40 specification

一 总体尺寸			四、发动机		
1	外形尺寸 (mm)	7000*2100*2950	1	型号	道依茨
2	轴距 (mm)	2675	2	型式	涡轮增压, 六缸, (国三)
3	轮距 (mm)	1630	3	额定功率 (KW)	92
4	最小离地间隙 (mm)	280	4	额定转速 (r/min)	2200
二、性能参数			5	气缸数	6
1	系统压力 (MPa)	18	五、传动系统		
2	整机重量 (Kg)	9600	1	变速箱	定轴式动力换挡
3	最高车速 (Km/h)	38	2	档位数	前2后2
4	最大爬坡能力 (°)	25	3	液力变矩器	315
5	最小转弯半径 (mm)	4500	六、转向系统		
三、挖掘参数			1	型式	铰接全液压转向
1	最大挖掘深度 (mm)	4000	2	转向角度 (°)	33
2	挖掘卸载高度 (mm)	2800	七、桥		
3	最大挖掘半径 (mm)	4600	1	型式	轮边减速
4	挖斗宽度 (mm)	600	八、轮胎		
5	挖斗斗容 (m³)	0.30	1	规格	16/70-24
6	挖掘最大高度 (mm)	4300	2	前轮气压 (KPa)	250
7	最大挖掘力 (KN)	28	3	后轮气压 (KPa)	250
8	挖机回转角度 (°)	180	4	行车制动	气顶油钳盘制动
四、装载参数			5	驻车制动	手动
1	最大卸载高度 (mm)	3500	九、油量		
2	最大卸载距离 (mm)	900	1	燃油箱 (L)	50
3	装斗宽度 (mm)	2200	2	液压油箱 (L)	50
4	装斗斗容 (m³)	1.2	十、其他		
5	装载最大举升高度 (mm)	4300	1	驱动型式	四轮驱动
6	最大崛起力 (KN)	42	2	变速型式	液力变速
7	正铲动作时间和 (S)	12	3	刹车距离 (mm)	620

## WZ15-10 pictures



## WZ15-10 specification

Overall Dimension:	6400x1850x2880mm
Rated load:	1000kgs
Operate weight:	3800kgs
Bucket width:	1700mm
Bucket capacity:	0.7m <sup>3</sup>
Dig bucket capacity	0.1m <sup>3</sup>
Max. dumping height	2350mm or 2700mm or customized
Max. digging depth	2000mm or 2500mm or customized
Dumping distance	1050mm
Model:	YUNNEI YN27 engine
Rated power	42KW
Pattern:	In-line, water-cooling, 4 stroke, direct inject
Optional model:	XINCHAI/YANMAR/CUMMINS engine
Storage Battery	80 A free-maintenance
Gearbox model:	Mechanical or hydraulic
Axle:	Isuzu drive axle(drum brake)
Drive model:	Four wheel drive
Steering angle	±35°
Min. Turning Radius:	4500mm

Pattern:	Articulated type full-hydraulic power steering
Service brake	Drum brake(Expanding shoe brakes)
Parking brake:	Hand operate,disc brake
Model:	14/90-16
Optional model	12-16.5 or 14-17.5 wider tire 31*15.5-15 wider tire



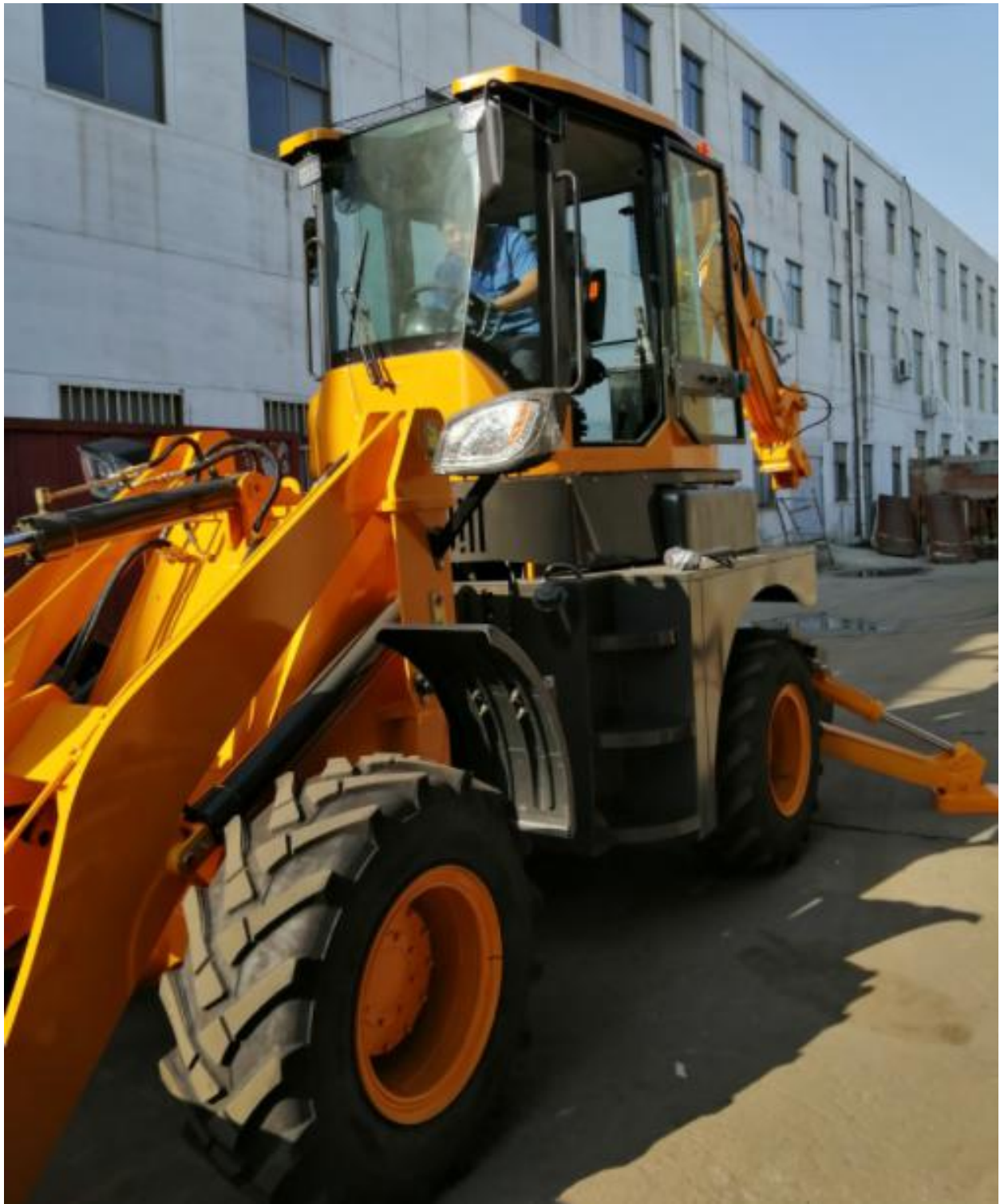
## WZ18-16 pictures



## WZ18-16 specification

项目	Description	单位 Unit	参数 Specifications
铲斗宽	Bucket width	mm	1860
轴距	Wheel base	mm	1950
轮距	Tread	mm	1850
最小离地间距	Min ground clearance	mm	210
额定斗容量	Bucket capacity	Kg/m <sup>3</sup>	1700/1.0
最大卸载高度	Dumping clearance	mm	2700
卸载距离	Dumping reach	mm	1160
最大掘起力	Max.breakout force	KN	25
三项时间和	Total cycling time	s	<10
最小转弯半径	Min.turn radius	mm	4600
挖斗容量	Bucket capacity	m <sup>3</sup>	0.16
挖斗宽	Bucket width	mm	520
最大挖掘深度	Max.digging depth	mm	2500
最大挖掘半径	Max.excavating radio Ts	mm	4500
挖斗回转角度	Turning point of digging	°	±85
I挡（前/后）	I speed(F/R)	km/h	6.2/8
II挡(前/后)	II speed(F/R)	km/h	12/18.5
III挡	III speed	km/h	25
IV挡	IV speed	km/h	38
外形尺寸（L×W×H）	Contour size（L×W×H）	mm	6000*1860*3000mm
整机重量	Operating weight	kg	5300
最大爬坡能力	Max gradeability	°	25
最高位置卸料角	Discharge angle at top height	°	45
车架转向角度	Chassis steering angle	°	35±1
后桥摆动角	Swinging angle of rear axle	°	±10
发动机型号	Engine Model		China Yunnei
排放	emission standard		Euro 2/3/5 tier
额定功率/额定转速	Rated power/Rated speed	kw/r/min	45kw/2400r/min
轮胎	Tire		20.5-16
最大流量	Max.Flow	m/r	50
工作压力	Working pressure	MPa	16

**WZ30-25 pictures**







## WZ30-25 specification

项目	Description	单位 Unit	参数 Specifications
铲斗宽	Bucket width	mm	2300
轴距	Wheel base	mm	2600
轮距	Tread	mm	1750
最小离地间距	Min ground clearance	mm	320
额定斗容量	Bucket capacity	m <sup>3</sup>	1.3-1.5
最大卸载高度	Dumping clearance	mm	3500
卸载距离	Dumping reach	mm	1105
最大掘起力	Max.breakout force	KN	60
三项时间和	Total cycling time	s	<8
最小转弯半径	Min.turn radius	mm	5200
挖斗容量	Bucket capacity	m <sup>3</sup>	0.3
挖斗宽	Bucket width	mm	722
最大挖掘深度	Max.digging depth	mm	4016
最大挖掘半径	Max.excavating radio Ts	mm	5140
挖斗回转角度	Turning point of digging	°	±85
I挡(前/后)	I speed(F/R)	km/h	6.2/8
II挡(前/后)	II speed(F/R)	km/h	12/18.5
III挡	III speed	km/h	25
IV挡	IV speed	km/h	38
外形尺寸(L×W×H)	Contour size(L×W×H)	mm	7145×2300×3355
整机重量	Operating weight	kg	7900
最大爬坡能力	Max gradeability	°	20
最高位置卸料角	Discharge angle at top height	°	45
车架转向角度	Chassis steering angle	°	35±1
后桥摆动角	Swinging angle of rear axle	°	±10
发动机型号	Engine Model		China Yuchai engine
形式	Type		Four-stroke water-cooled formula
额定功率/额定转速	Rated power/Rated speed	kw/r/min	85kw/2400r/min
轮胎	Tire		16/70-20
最大流量	Max.Flow	m/r	126
工作压力	Working pressure	MPa	18-20

**Mark:**

**1.Engine option,Chinese engine,Yanmar engine,Kohler engine,Cummins engine,Perkins engine,Hatz...**

**2.Accessories,pallet fork,grass fork,wood grasper,sweeper,grass cutter,snow blade,4 in 1 bucket,hammer,breaker,Drum clamp,Lifting arm,backhoe,Bale spear (3 teeth),Grasp fork,mixer,Log clamp,spreader...**